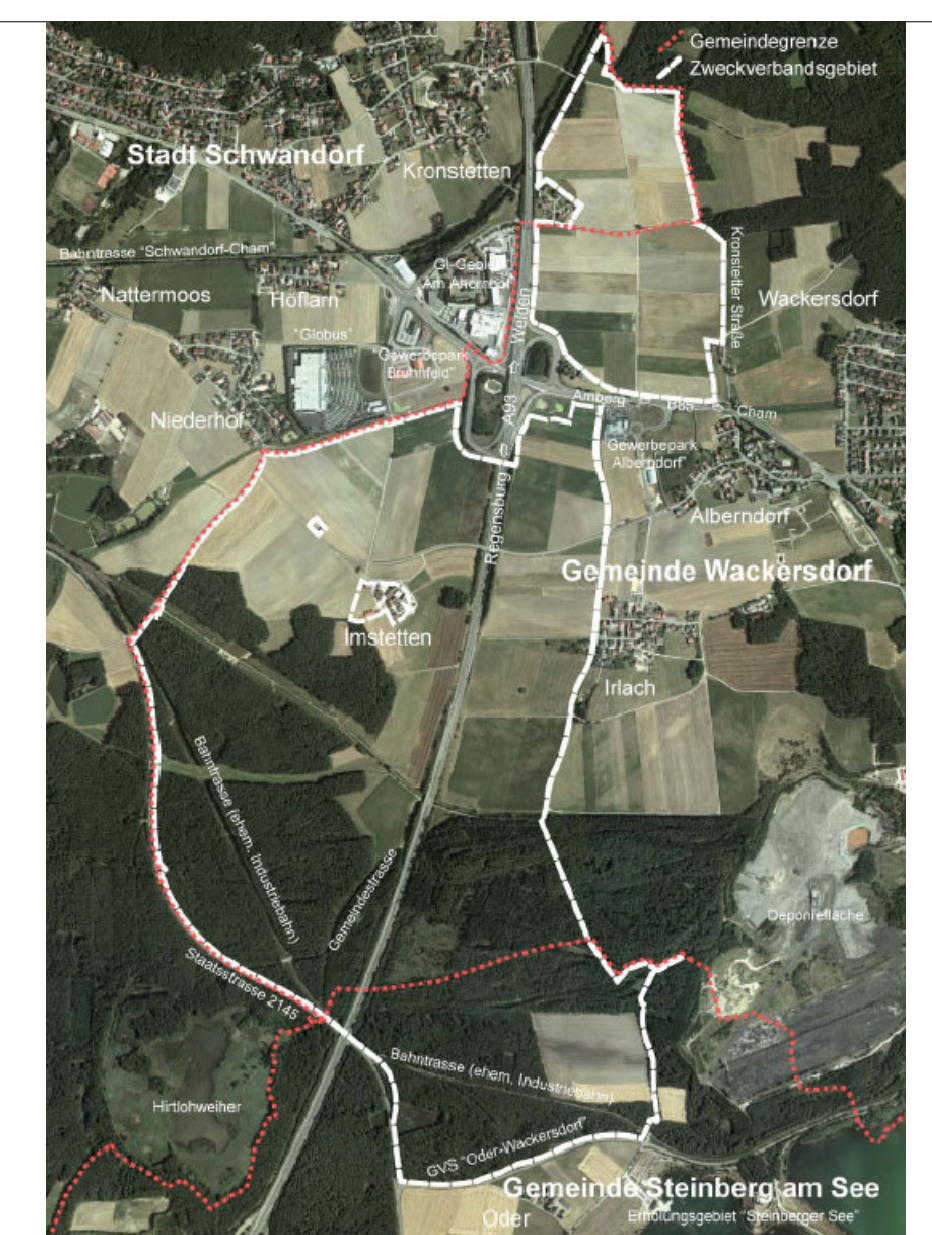


- Legende:**
- Gewerbe- / Industriegebiete
  - regionale Verkehrsanbindung
  - lokale Verkehrsanbindung
  - innere Erschließung (begrünt)
  - Sicht- / Immissionsschutz (Eingrünung)
  - Waldbestand
  - Rücknahme ausgewiesener GI-Flächen (Gemeinde Steinberg)

Zweckverband Interkommunales Gewerbegebiet an der A 93  
 Schwandorf - Steinberg am See - Wackersdorf



## Rahmenplan



Amt für Stadtplanung und Bauordnung  
 Stadt Schwandorf  
 Spitalgarten 1, 92421 Schwandorf

Maßstab 1:5000 14.12.2010